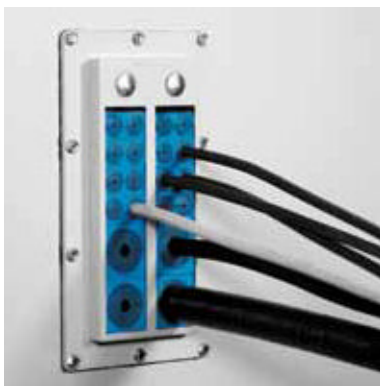


Roxtec ComSeal™



GB The Roxtec ComSeal™ is a light-weight and area efficient cable sealing solution for cabinets. It is equipped with adaptable sealing modules and supplied as ready-made kits.

- Available in six different sizes
- For use with Group CM components
- Attached on inside or outside of cabinet

ES ComSeal™ de Roxtec es una solución de sellado de cables para armarios ligera y eficaz. Cuenta con módulos adaptables de sellado y se suministra en forma de kits listos para utilizar.

- Disponible en seis tamaños
- Para uso con componentes del Grupo CM
- Para instalación dentro o fuera del armario

CN Roxtec ComSeal™ 是箱柜密封的解决方案，重量轻、占用面积小，并装备有可调整的密封模块，所有产品都以成品成套供货。

- 6种规格可供选择
- 与 CM 系列产品组件共同使用
- 安装在箱柜的内部或外部

FR ComSeal™ de Roxtec est une solution d'étanchéité de câble légère et efficace en termes de surface pour les boîtiers. Elle est équipée de modules d'étanchéité adaptables et livrée sous la forme de kits prêts à l'emploi.

- Disponible en six tailles différentes
- A utiliser avec les composants du groupe CM
- A fixer à l'intérieur ou à l'extérieur du boîtier

DE Roxtec ComSeal™ ist eine leichte und flächeneffiziente Kabeldichtungslösung für Schränke. Sie ist mit anpassbaren Dichtungsmodulen ausgestattet und als gebrauchsfertiger Bausatz erhältlich.

- Verfügbar in sechs verschiedenen Größen.
- Zur Verwendung mit Komponenten der Gruppe CM
- Zur Anbringung innen oder außen am Schrank

ComSeal™ kit, integrated compression unit, aluminum

ComSeal™ 框架，集成压紧装置，铝 ▶ ComSeal™ Rahmen, integrierte Kompressionseinheit, Aluminium ▶ Marcos ComSeal™, unidad de compresión integrada, aluminio ▶ ComSeal™, unité de compression intégrée, aluminium nickelé en surface



ComSeal™ 10

ComSeal™ 12

ComSeal™ 15

ComSeal™ 16

ComSeal™ 30

ComSeal™ 32

See also Installation guidelines on page 203.

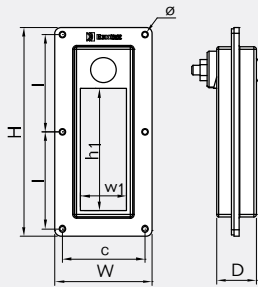
RATINGS	IP: 55
---------	--------

	套件	所能密封电缆/管道的直径范围和数量			重量 (千克) (磅)		货号
		Durchmesserbereich und Anzahl der Kabel/Rohre			Gewicht (kg) (lb)	Art.-Nr.	
CN	Kit	Intervalo de diámetros y número de cables/tuberías			Peso (kg) (libra)		Nº art.
DE	Kit	Plage des diamètres et nombre de traversants possibles			Poids (kg) (lb)		Nº d'article
ES	Kit	Diameter range and number of cables/pipes			Weight (kg) (lb)		Art No.
FR	Kit						
GB	Kit						
		0+3.5-16.5 mm 0+0.138-0.650 in (CM 20W40)	0+9.5-32.5 mm 0+0.374-1.280 in (CM 40 10-32)	0+28-43 mm 0+1.102-1.693 in (CM 50)			
	ComSeal™ 10/4	2 cables/pipes	2 cables/pipes		0.515	1.13	CS0000000104
	ComSeal™ 10/7	6 cables/pipes	1 cable/pipe		0.515	1.13	CS0000000107
	ComSeal™ 10/10	10 cables/pipes			0.515	1.13	CS00000001010
	ComSeal™ 12/3		3 cables/pipes		0.61	1.34	CS00000001203
	ComSeal™ 12/6	4 cables/pipes	2 cables/pipes		0.61	1.34	CS00000001206
	ComSeal™ 12/9	8 cables/pipes	1 cable/pipe		0.61	1.34	CS00000001209
	ComSeal™ 12/12	12 cables/pipes			0.61	1.34	CS00000001212
	ComSeal™ 15/3			3 cables/pipes	0.91	2.0	CS00000001503
	ComSeal™ 16/4		4 cables/pipes		0.666	1.47	CS00000000164
	ComSeal™ 16/7	4 cables/pipes	3 cables/pipes		0.666	1.47	CS00000000167
	ComSeal™ 16/10	8 cables/pipes	2 cables/pipes		0.666	1.47	CS000000001610
	ComSeal™ 16/16	16 cables/pipes			0.666	1.47	CS000000001616
	ComSeal™ 30/6			6 cables/pipes	1.40	3.09	CS000000003006
	ComSeal™ 32/8		8 cables/pipes		1.259	2.78	CS000000003208
	ComSeal™ 32/14	8 cables/pipes	6 cables/pipes		1.259	2.78	CS000000003214
	ComSeal™ 32/20	16 cables/pipes	4 cables/pipes		1.259	2.78	CS000000003220
	ComSeal™ 32/32	32 cables/pipes			1.259	2.78	CS000000003232

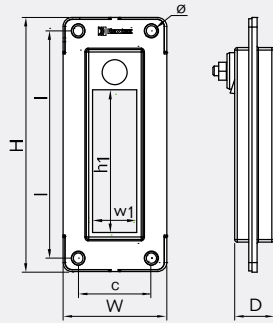
ComSeal™ frame, technical information

ComSeal™ 框架, 技术信息 » ComSeal™ Rahmen, technische Daten » Marcos ComSeal™, información técnica » Cadres ComSeal™, informations techniques

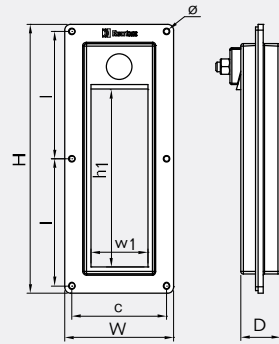
ComSeal™ 10



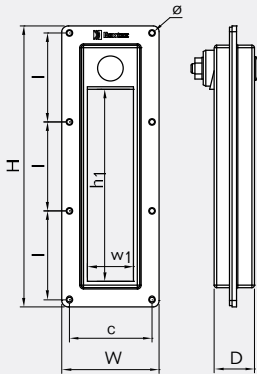
ComSeal™ 12



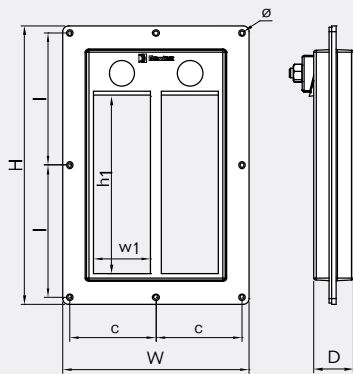
ComSeal™ 15



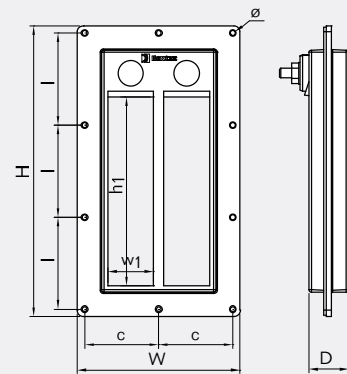
ComSeal™ 16



ComSeal™ 30



ComSeal™ 32



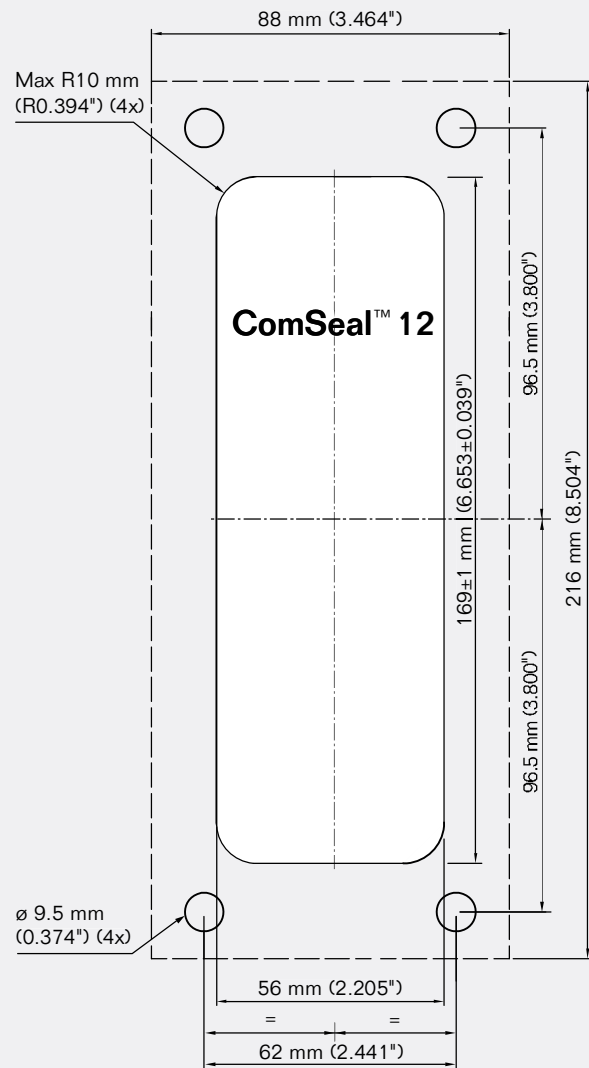
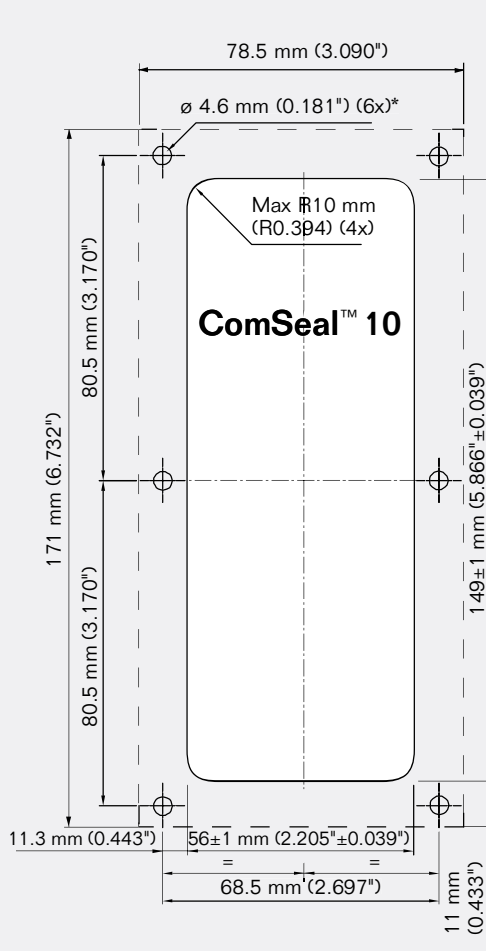
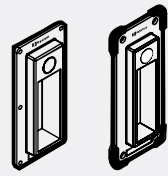
Pos	ComSeal™ 10		ComSeal™ 12		ComSeal™ 15		ComSeal™ 16		ComSeal™ 30		ComSeal™ 32	
	(mm)	(in)	(mm)	(in)	(mm)	(in)	(mm)	(in)	(mm)	(in)	(mm)	(in)
c	68.5	2.697	62	2.441	78.5	3.091	68.5	2.697	71.5	2.815	61.5	2.421
D	33	1.299	33	1.299	33	1.299	33	1.299	33	1.299	33	1.299
H	173	6.811	216	8.504	223	8.780	233	9.173	231	9.094	241	9.488
h ₁	100	3.937	120	4.724	150	5.906	160	6.299	150	5.906	160	6.299
l	80.5	3.169	193	7.598	105.5	4.154	73.7	2.902	109.5	4.311	76.33	3.005
w ₁	40	1.575	40	1.575	50	1.969	40	1.575	50	1.969	40	1.575
W	80.5	3.169	88	3.465	90.5	3.563	80.5	3.169	155	6.102	135	5.315
ø	5.5	0.217	8.5	0.335	5.5	0.217	5.5	0.217	5.5	0.217	5.5	0.217

Note: All dimensions are nominal values
 注意: 所有的尺寸都是参考值
 Achtung: Alle angegebenen Maße sind Nominalwerte
 Nota: Todas las dimensiones son valores nominales
 N.B. : toutes les dimensions sont nominales

ComSeal™ 10, 12, frames, holecut

GROUP **CM / CM EMC**

ComSeal™ 10, 12 框架, 安装指导
 ComSeal™ 10, 12 Rahmen, Lochausschnitt
 ComSeal™ 10, 12 Marco, corte del hueco
 Cadres ComSeal™ 10, 12 taille de la découpe



Area that must be unpainted (conductive) for EMC installations.

不允许在安装电磁兼容装置的区域上色（导电）。

Bereich, der für EMC Installationen ungestrichen (leitfähig) bleiben muss.

Zona que no debe pintarse (conductiva) para instalaciones EMC.

Zone à ne pas peindre (zone conductrice) pour les installations CEM.

Roxtec ComSeal™ 12 fits FL 21 knock-out (hole cut).

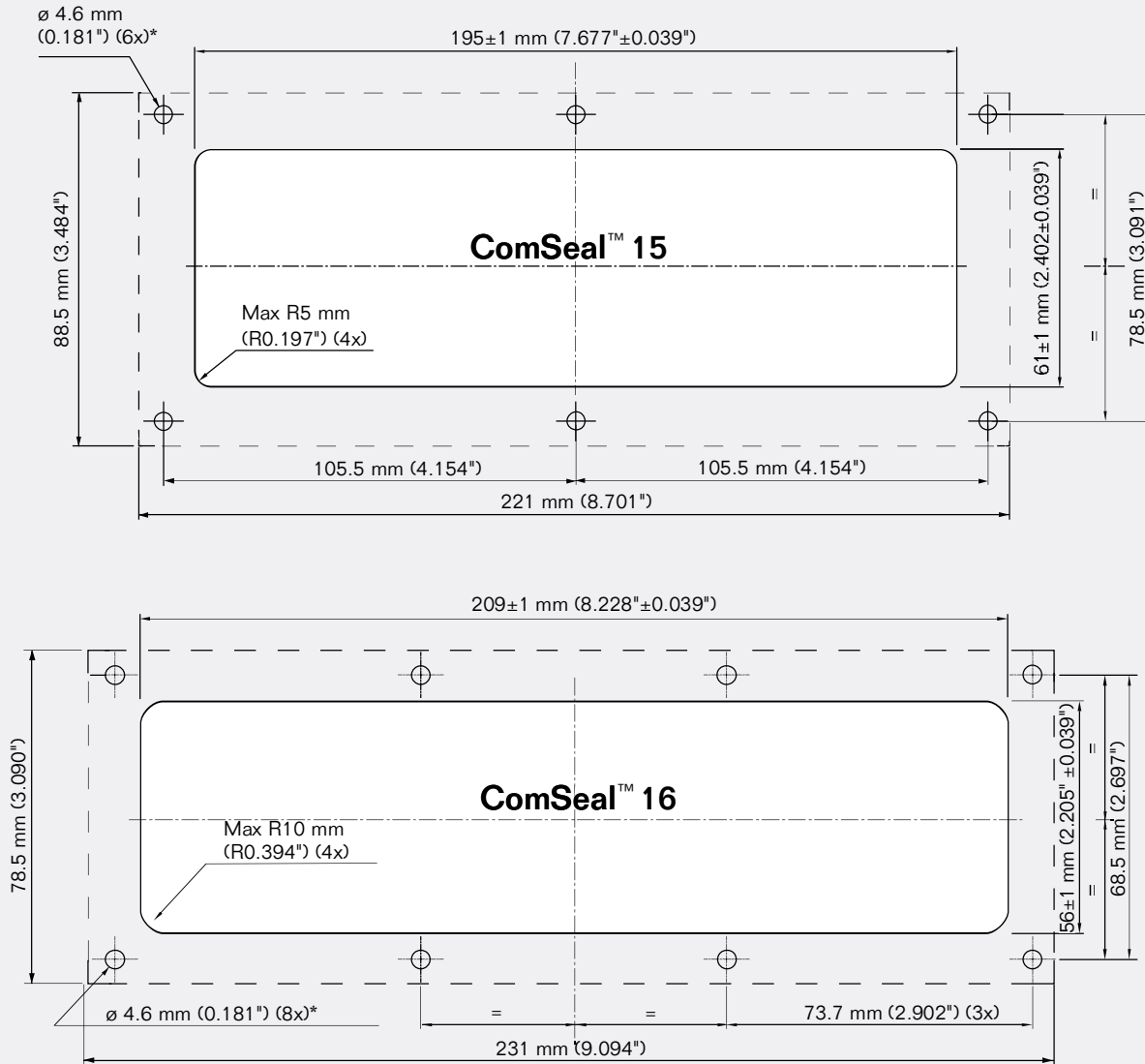
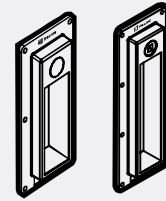
* $\varnothing 5.5$ (7/32"). Drill bit size when using nuts.

Not scale 1:1

GROUP **CM**

ComSeal™ 15, 16 frames, holecut

ComSeal™ 15, 16 框架, 安装指导
 ComSeal™ 15, 16 Rahmen, Lochausschnitt
 ComSeal™ 15, 16 Marco, corte del hueco
 Cadres ComSeal™ 15, 16, taille de la découpe



Area that must be unpainted (conductive) for EMC installations.

不允许在安装电磁兼容装置的区域上色（导电）。

Bereich, der für EMC Installationen ungestrichen (leitfähig) bleiben muss.

Zona que no debe pintarse (conductiva) para instalaciones EMC.

Zone à ne pas peindre (zone conductrice) pour les installations CEM.

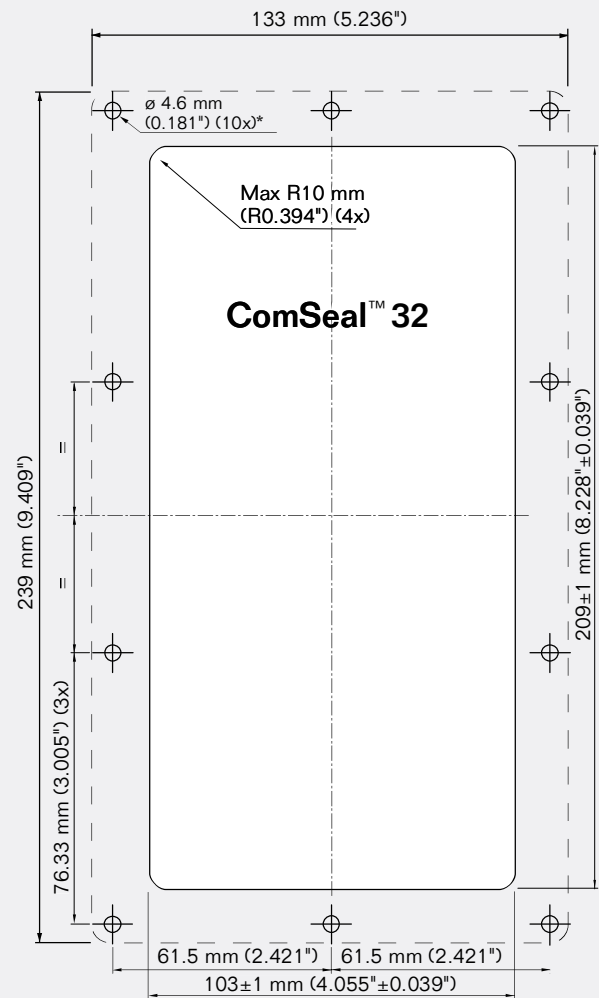
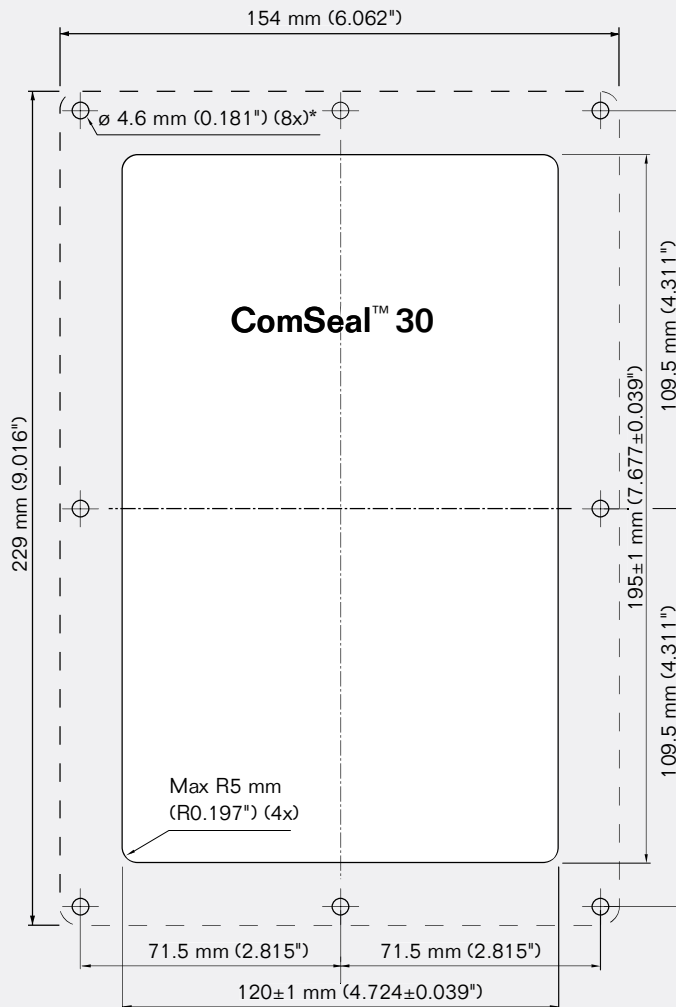
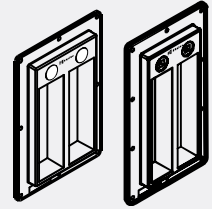
* $\varnothing 5.5$ (7/32"). Drill bit size when using nuts.

Not scale 1:1

ComSeal™ 30, 32 frame, holecut

GROUP **CM / CM EMC**

ComSeal™ 30, 32 框架，安装指导
 ComSeal™ 30, 32 Rahmen, Lochausschnitt
 ComSeal™ 30, 32 Marco, corte del hueco
 Cadres ComSeal™ 30, 32, taille de la découpe



Area that must be unpainted (conductive) for EMC installations

不允许在安装电磁兼容装置的区域上色（导电）。

Bereich, der für EMC Installationen ungestrichen (leitfähig) bleiben muss.

Zona que no debe pintarse (conductiva) para instalaciones EMC.

Zone à ne pas peindre (zone conductrice) pour les installations CEM.

* ∅ 5.5 (7/32"). Drill bit size when using nuts.

Not scale 1:1